



Wasserführende Kommunalfahrzeuge Deutschland

Municipal Vehicles Germany



FLEXIBILITÄT UND LEISTUNGS- STÄRKE

Flexibility and Performance





Mit persönlicher Beratung und einem hohen Maß an Kompetenz konstruieren und produzieren wir Kommunalfahrzeuge, welche basierend auf ausgereiften Basiskomponenten ganz individuell auf den Bedarf der Feuerwehren, die Einsätze und regionalen Herausforderungen angepasst werden.

Vorteile:

- lösungsorientierte, persönliche Beratung der technischen Möglichkeiten
- Sonderlösungen innerhalb der Norm umsetzbar
- selbsterklärende, einfache Bedienung
- durchdachtes, ergonomisches Geräteraum- und Beladungskonzept
- zuverlässig, robust und langlebig
- individuelle Ausführungen

With personal consultation and a high level of competence, we create municipal vehicles which are individually adapted to the applications and the regional challenges based on sophisticated basic components.

Benefits

- *solution-oriented, personal consultation on the technical possibilities*
- *special-purpose solutions can be implemented within the standard*
- *self-explanatory, simple operation*
- *well-thought out, ergonomic equipment compartment and loading concept*
- *reliable, robust and durable*
- *individual versions*



„Für jeden Einsatz bestens gerüstet“
„For any emergency ideally equipped!“

LF & HLF

Pumpers & Pumpers with rescue equipment

Löschgruppen- und Hilfeleistungslöschgruppenfahrzeuge sind DIE Universalfahrzeuge schlechthin. Zum einen werden zahlreiche Geräte für den Brandeinsatz mitgeführt, zum anderen spezielle Geräte für technische Einsätze.

Diese Multitalente sind in den verschiedensten Ausführungen erhältlich – mit TS-Absenkungen, Ladebordwand, Rollcontainer, Einbaupumpe, Wassertank, Schaumzumischsystem, Durch die Berücksichtigung von kundenspezifischen Anforderungen, entsteht – basierend auf Basiskomponenten – das perfekte LF/HLF für eure Wehr.

Pumpers / pumpers with rescue equipment are THE universal vehicles per se. Numerous devices are carried along for fire fighting call-outs as well as special equipment for technical tasks.

At EMPL, these multi-talents are available in a variety of different versions – with portable pump lowering, tail lift, roll-on containers, integrated pump, water tank, foam addition system, ... By taking into account customer-specific requirements, we start with basic components to create the perfect pumper/pumper with rescue equipment for your fire service.





Hilfeleistungslöschgruppenfahrzeug, HLF 10
Pumper with rescue equipment, HLF 10



Löschgruppenfahrzeug, LF 10
Pumper, LF 10



Hilfeleistungslöschgruppenfahrzeug, HLF 20
Pumper with rescue equipment, HLF 20



Hilfeleistungslöschgruppenfahrzeug, HLF 20
Pumper with rescue equipment, HLF 20



Hilfeleistungslöschgruppenfahrzeug, HLF 20
Pumper with rescue equipment, HLF 20



Hilfeleistungslöschgruppenfahrzeug, HLF 20
Pumper with rescue equipment, HLF 20



Löschgruppenfahrzeug Katastrophenschutz, LF KatS
Pumper



Löschgruppenfahrzeug Katastrophenschutz, LF KatS
Pumper

TLF

Pumpers

Tanklöschfahrzeuge von EMPL: moderne und perfekt ausgerüstete Einsatzfahrzeuge mit vielen technischen Besonderheiten, um die Schlagkraft eurer Feuerwehr und die Sicherheit der Bevölkerung zu gewährleisten.

Pumpers from EMPL: modern, perfectly equipped emergency vehicles with many special technical features to ensure the performance of the fire service and the safety of the public.





Tanklöschfahrzeug mit Staffelbesetzung, TLF 3000
Pumper, TLF 3000



Tanklöschfahrzeug, TLF 3000
Pumper, TLF 3000



Tanklöschfahrzeug, TLF 3000
Pumper, TLF 3000



Tanklöschfahrzeug, TLF 4000
Pumper, TLF 4000



Tanklöschfahrzeug, TLF 4000
Pumper, TLF 4000



Tanklöschfahrzeug, TLF 4000
Pumper, TLF 4000



Tanklöschfahrzeug, TLF 4000
Pumper, TLF 4000



Tanklöschfahrzeug, TLF 4000
Pumper, TLF 4000

MLF

Medium-size Fire Fighting Vehicles

EMPL bietet platz- und gewichtsoptimierte Mittlere Löschfahrzeuge an, die in individueller Gestaltungsmöglichkeit, Qualität und Technik den größeren Löschfahrzeugen um nichts nachstehen. Das kompakte, primär auf die Brandbekämpfung ausgelegte Fahrzeug ist mit verschiedenen Wassertankbehältern (600-1000 Liter) und Schnellangriffseinrichtung erhältlich und wird den individuellen Anforderungen der Feuerwehren optimal gerecht.

EMPL offers space-optimised and weight-optimised medium-size fire fighting vehicles which can take on the larger pumpers at any time when it comes to design options, quality and technical equipment. The compact vehicle, which is primarily designed for fire fighting, is available with different water tanks (600 - 1000 l) and fast attack equipment and perfectly meets the individual requirements of the fire services.





Mittleres Löschfahrzeug, MLF
Medium-size Fire Fighting Vehicles, MLF



Mittleres Löschfahrzeug, MLF
Medium-size Fire Fighting Vehicles, MLF



Mittleres Löschfahrzeug, MLF
Medium-size Fire Fighting Vehicles, MLF



Mittleres Löschfahrzeug, MLF
Medium-size Fire Fighting Vehicles, MLF



TSF-W

Fire Fighting Vehicles with Portable Pump

Unser Tragspritzfahrzeuge sind auf Kastenwagen-Basis konzipiert und überzeugen durch maximale Raumnutzung, eine serienmäßig umfangreiche Grundausstattung mit Lichtmast, ... und eine breite Palette von möglichen Optionen nach Wunsch der jeweiligen Feuerwehren. Zusatzausstattungen, Anbauten und individuelle Innenausbauten machen das TSF zu einem kompakten, wendigen Löschfahrzeug.

Our fire fighting vehicles with portable pump are designed as box bodies and impress with maximum space utilisation, comprehensive standard equipment with light mast – and a wide range of possible options as required by the respective fire services. Additional equipment, attachments and individual internal equipment turn the fire fighting vehicle with portable pump into a compact, agile pumper.





Tragkraftspritzenfahrzeuge, TSF-W
Fire Fighting Vehicle with Portable Pump, TSF-W



Tragkraftspritzenfahrzeuge, TSF-W
Fire Fighting Vehicle with Portable Pump, TSF-W



TS-Einbau im Fahrzeug-Heck
Portable Pump at the tail end of the vehicle

**„Perfekte Lösung für
Ihre Herausforderung“**
„Perfect solution for your challenge“



AUFBAUTECHNIK

DURCHDACHT BIS INS KLEINSTE DETAIL

*Vehicle body technology –
that has been expertly designed down
to the smallest detail*

Das bewährte ALU-Tech Aufbaukonzept in Sandwich-Paneel-Bauweise kombiniert Alu-Deckschichten mit einem PP-Wabenkern.

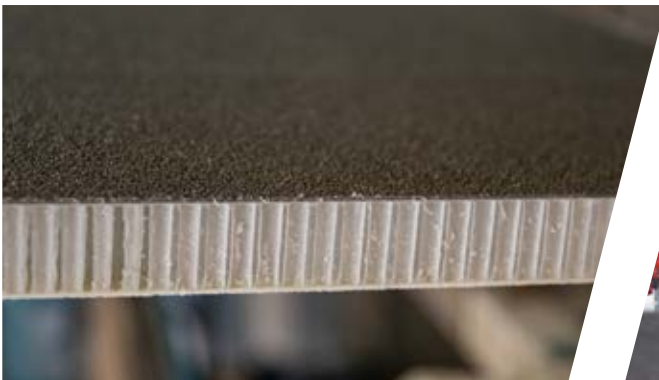
Eigenschaften:

- höchste Biegesteifigkeit bei geringem Gewicht
- hervorragende Form- und Maßstabilität
- hohe Druckfestigkeit
- Baustoffklasse B1 nach DIN 4102
- hochwertige Oberflächenqualität
- widerstandsfähig
- pflegeleicht
- einfache Reinigung durch Kunststoffbeschichtung an Innenseite

The tired-and-tested ALU-Tech body with sandwich panels combines aluminium cover layers with a PP honeycomb core.

Properties:

- high bending resistance at a low weight
- excellent dimensional stability
- high pressure strength
- construction material class B1 according to DIN 4102
- high-quality surface quality
- resistant
- easy to maintain
- easy to clean thanks to the plastic coating of the interior



Wabenkernpaneel
Honeycombed panels



Aufbau aus kunststoffbeschichteten Aluminium Sandwich-Paneelen
Body made of aluminium sandwich panels

Aufbaulagerung:

Der Aufbau wird mittels 4-Punkt-gelagertem, verzinktem Hilfsrahmen am Fahrgestell gehalten. Dadurch besticht euer Fahrzeug durch maximale Verwindungsfähigkeit.

Individuelle Dach- und Geräteraumeinteilung:

Die Geräteraumeinteilung und der Innenausbau werden flexibel nach euren Anforderungen vorgenommen. Auch das begehbare, rutschsichere Dach eures Fahrzeuges können wir nach euren Wünschen einteilen. Ihr teilt uns mit, welche Geräte ihr am Dach lagern wollt und wir finden die perfekte Lösung.

Hochwertige PE Wasser- und Schaumtanks:

Unsere Wasser- und Schaumtanks werden platzsparend eingebaut. Standardmäßig sind sie in den Mindestnormgrößen erhältlich, können aber individuell angepasst oder zusätzlich mit getrennten Kammern ausgeführt werden.

Lackierung für höchste Qualität & Langlebigkeit:

In modernsten, hauseigenen Lackieranlagen wird euer Aufbau mittels Einbrennverfahren lackiert.

Optimale Konservierung für perfekten Korrosionsschutz:

Wir konservieren sowohl euren Aufbau als auch das Fahrgestell im 2-Schichtverfahren nach Militärstandard.

Body support bearings:

The body is fixed to the chassis on a galvanised support frame with 4-point bearings. Your vehicle will exhibit maximum torsion resistance as a result.

Customised partitioning of the roof and equipment compartment:

The partitioning of the equipment compartment and the internal fittings can be flexibly achieved according to your specifications. The walk-on, anti-slip roof on your vehicle can also be partitioned according to your wishes. Simply let us know what equipment you want to store on the roof and we will find the perfect solution.

High-quality water- and foam tanks:

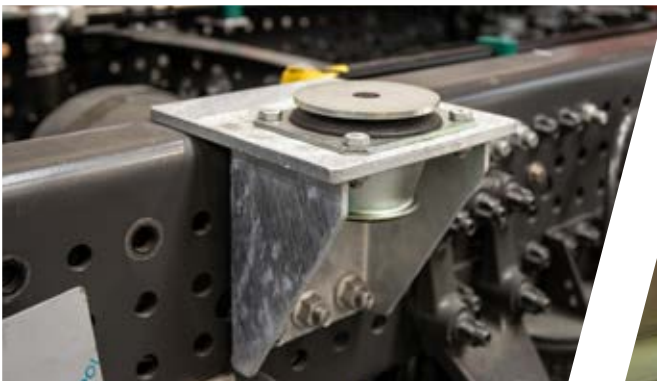
Our water- and foam tanks are installed very space-saving. They are available at the minimum standard size or in an individual size and also with 2 separate compartments.

Paintwork for the highest quality & durability:

Your body is coated using enamelling processes in the company's own state-of-the-art paint shop.

Optimal conservation for perfect corrosion protection:

We conserve both your body and also the chassis in a 2-layer process to military standard.



Lagerungskonsole Aufbau
Supporting point for the body



Hochwertige Aufbaulackierung
High-quality body coating



Langanhaltender Schutz durch professionelle Konservierung
Durable protection due to professional conservation



Begehbare Aufbau- und Kabinendach
Walk-on body and compartment roof

MOD-TECH

FÜR MEHR SICHERHEIT,
ERGONOMIE & KOMFORT!

For more safety, ergonomics & comfort!



Bewährte „MOD-Tech“ Bauweise!

Die Mannschaftskabine eures Fahrzeuges wird bei uns getrennt vom Geräteraufbau und Fahrerhaus montiert. Wird das Fahrerhaus für Wartungsarbeiten gekippt, bleibt die Kabine fix am Fahrgestell.

Profitiert von dieser seit Jahrzehnten bewährten Aufbautechnologie!

- volle Verwindungsfähigkeit des Fahrzeuges auch in unebenem Gelände
- optimaler Korrosionsschutz, da nur geringfügige Eingriffe in die LKW-Fahrerkabine nötig
- lange Lebensdauer
- schnelle und einfache Reparatur bei Beschädigung
- einfache Wartung des LKW's, da dieser für Servicearbeiten zugänglich bleibt
- wiederverwendbare Kabinenmodule (einfaches Umsetzen auf andere Chassis möglich)
- selbsttragende Konstruktion
- begehbare Aufbau- und Kabinendach

Tried-and-tested "MOD Tech" design!

We install the crew compartment on your vehicle separately from the equipment compartment and driver's cab. If the driver's cab is tilted for maintenance work, the crew compartment remains fixed to the chassis.

Benefit from body technology that has proven itself over decades!

- *full torsion resistance of the vehicle even on uneven terrain*
- *optimum corrosion protection because only minor changes to the driver's cab on the truck are necessary*
- *long service life*
- *fast and simple repairs in case of damage*
- *easy maintenance of the truck because it remains accessible for servicing work*
- *reusable compartment modules (easy transfer to another chassis possible)*
- *self-supporting design*
- *walk-on body and compartment roof*

„Meisterhaft durchdacht und funktionell. Modulare Technik, die begeistert!“

„Brilliantly thought out and functional.

Modular technology that inspires!“



MANNSCHAFTS- KABINE

Crew compartment





Mannschaftskabine MOD-Tech – Highlights:

- optimale Raumausnutzung in Breite, Länge und Innenraumhöhe
- gesteigerter Ausstiegskomfort mit angelegtem Atemschutzgerät:
 - erhöhte Mannschaftsraumtür
 - pneumatisch abklappbare Einstiegsstufen
- angenehmer, freundlich gestalteter Innenraum für mehr Komfort:
 - optimale Schall- & Wärmeisolierung
 - begehbare Dachfenster oder Klimaanlage
 - großzügige Panoramasscheiben aus Parsol-Sicherheitsglas mit Carbonoptik-Folie
 - elektrische Fensterheber
 - heller, leicht zu reinigender Dachhimmel
 - strapazierfähiger, pflegeleichter Gummi-Noppen-Bodenbelag
 - Sitzkästen als Gerätekästen ausgeführt; Barlock - Mechanismus
 - LED - Lichtband oberhalb der Mannschaftsraumtüren
 - zahlreiche Varianten für Ablagemöglichkeiten PSA (z.B. Action Tower)
- ausgereifte Features für mehr Sicherheit während der Fahrt:
 - EMPL EAGLE - Atemschutz - Sitze
 - 3 - Punkt - Sicherheitsgurte (auf Wunsch auch entgegen der Fahrtrichtung!)
 - Griffstangen in Signalfarbe
 - durchgehende, pulverbeschichtete Haltestangen am Dachhimmel

Crew compartment MOD-Tech II – Highlights:

- optimum use of space across the width, length and internal height
- improved alighting comfort while wearing breathing apparatus:
 - extra-height crew compartment door
 - pneumatically folding access steps
- pleasant and friendly design of the interior for more comfort:
 - optimal noise and heat insulation
 - walk-on roof window or air conditioning
 - generously sized panorama screens made of Parsol safety glass with carbon look
 - electric window controls
 - light-colour, easy-to-clean roof liner
 - durable, easy-care studded rubber flooring
 - seat boxes designed as equipment boxes; bar lock mechanism
 - LED spotlights above the crew compartment doors
 - numerous options for storing PPE (e.g. Action Tower)
- well designed features for more safety during the journey:
 - EMPL EAGLE - breathing apparatus - seats
 - 3-point safety belts (if desired against the direction of travel!)
 - grab rails in signal colour
 - continuous, powder-coated grab rails on roof liner





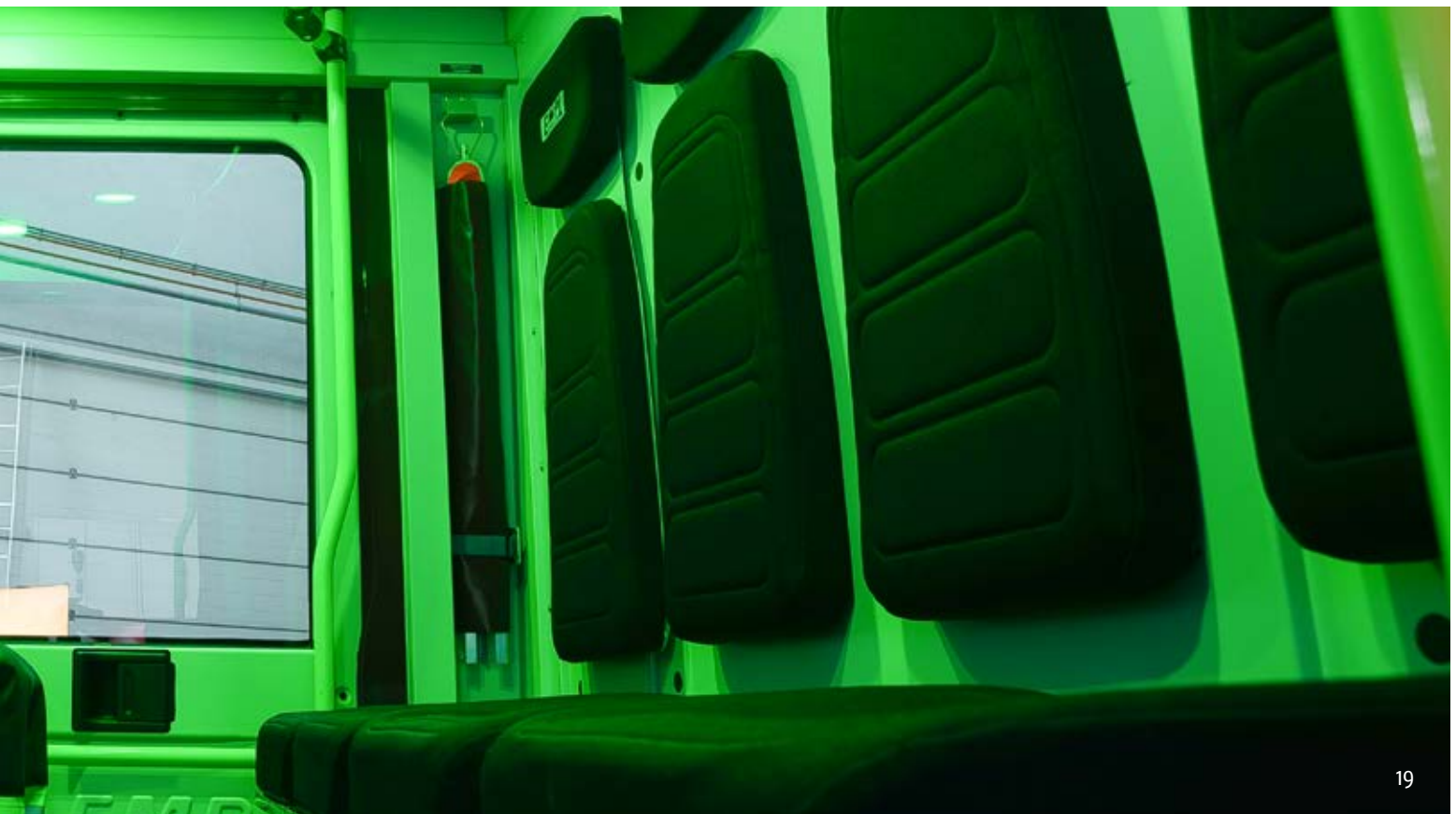
variabel einteilbarer Stauraum in Sitzkästen
flexible partitioning of storage space in seat boxes



großzügige Kommunikationsöffnung
generously sized communication opening



pneumatisch abklappbare Auftritte
pneumatically folding access step



FLEXIBILITÄT, DIE BEEINDRUCKT!

Flexibility that impresses!





Für den Einsatz bestens gerüstet. Darauf kommt es an!

*Ideally equipped for use in an emergency –
which is the most important thing!*

Um die gesamte notwendige Beladung platzsparend und sicher unterzubringen, erfolgt bei uns die Aufteilung der Geräteräume inklusive Halterungen maßgeschneidert auf eure Anforderungen!

Und ihr könnt euch sicher sein: Jeder nur denkbare Spielraum wird genutzt, um die Stauräume eures Fahrzeuges optimal auszugestalten!

Neben der sicheren Halterung kommt es vor allem auf die schnelle Entnahme an. Bei uns könnt ihr aus einer Vielzahl verschiedener Lager- und Ausstattungsvarianten wählen, jeweils sinnvoll abgestimmt auf das zu haltende Gerät – fest eingebaut oder flexibel, ausziehbar, drehbar, absenkbar, justierbar, ...

To ensure that the required load is securely stored in a space-saving manner, the partitioning of the equipment compartments including the brackets can be precisely tailored to your specifications!

And you can rest assured: Any conceivable space will be utilised to design the storage compartments on your vehicle in the best way possible!

Alongside ensuring everything is held securely in place, the most important thing is the ability to remove the equipment quickly. You can select from numerous different storage and design options, each of which is appropriately adapted to the equipment being held – fixed or flexible, removable, rotatable, lowerable or adjustable, etc.



Löschgruppenfahrzeug, LF 10
Löschgruppenfahrzeug, LF 10

Alle Drehfächer sind robust und variabel montierbar. Der große Öffnungswinkel, die farbig markierten Handgriffe und der Drehstangen-Verschluss erleichtern die Entnahme der Geräte.

- Edelstahlagerung
- robust
- leicht justierbar
- Handgriffe farbig markiert
- Drehstangen-Verschluss
- einfache Entnahme durch großen Öffnungswinkel

All rotating shelves are robust with variable mounting. The large opening angle, handles with coloured markings and turning rod locks simplify removal of the equipment.

- variable stainless steel bearings
- robust
- easy to adjust
- handles with coloured marking
- turning rod locks
- easy removal due to the large opening angle



Drehfächer bei 90° und / oder 120° arretierbar. Farblich markierte Handgriffe sorgen für mehr Übersichtlichkeit und eine schnelle Entnahme.

Rotating shelves can be locked in place at 90° and 120°. The handles marked in colour provide a better overview and enable quicker removal.

Die klappbaren Kotflügel erleichtern die Entnahme oberhalb der Radkästen verstauter Ausrüstungsgegenstände.

The folding wings simplify the removal of items of equipment stored at the top.



Pulverbeschichtete Alu-Rollläden mit durchgehender Handschuhauflage und selbstspannenden Zuziehbandern schließen die Geräteraume staub- und wasserdicht ab. Seitlich integrierte LED-Streifen sorgen für eine optimale blendfreie Ausleuchtung.

Powder-coated, aluminium roll-up doors with a continuous glove strip and self-tightening closing straps ensure that the equipment compartments are dustproof and waterproof when closed. Integrated LED strips on the side deliver optimal lighting.





Batterien auf Edelstahlauszug hinter Trittstufen
Batteries behind the fold-out step on a stainless steel extension



Drehwände variabel, getrennt oder durchgehend
Rotating shelves



Hygieneboard auf Auszug
Pull-out hygienic board



Ergonomisch bedienbare Pumpensteuerung nach Kundenwunsch
Pump control / ergonomic operation



Pneumatisch ausklappbare Trittstufen, variabel ausführbar
Pneumatic fold-out step, configured variably



Führungsvorrichtung für Schnellangriff
Guiding device for fast attack



Tragkraftspritzenauszug
Slide tray for portable fire fighting pump



Drehfächer G5 - G6 optional
Sliding trap in storage rooms G5 - G6



Selbstarretierende Heckaufstiegsleiter mit Schrägstellung
Self-locking rear ladder held in a slant position



Lichtmast EMPL Function Light
Lightmast EMPL Function Light



Verkehrsleiteinrichtung
Rear warning system



Straßenwasch- und / oder Selbstschutzanlage
Street washing nozzles



Winde einfach / Doppelzug
Winch single / double hoist



Mechanische oder elektrische Leiterabsenkung
Ladder lowering device, mechanical or electrical



Haspelaufnahme
Fire hose reel



Ausfahrbare Markise
Extendable awning

DURCHDACHTES BELEUCHTUNGS- KONZEPT IN LED

Well-thought out LED lighting concept

Wir setzen auf modernste LED-Technik, sowohl bei der Ausleuchtung der Einsatzstelle als auch der Geräteräume und den verbauten Kenn- & Warnleuchten.

We use the latest LED technology for the lighting of the emergency site, the equipment and the installed beacons and warning lights.



- Umfeldbeleuchtung
- unterschiedlichste Lichtmast-Varianten
- Heckwarneinrichtung
- Kabinenbeleuchtung
- Ausstiegsbeleuchtung Mannschaftsraum
- außenliegende Tankfüllanzeige
- Geräteraumbeleuchtung
- Warnleuchten Freistandsbrücken
- individuelles Blaulichtkonzept
- Rückfahrcheinwerfer an Spiegeln
- *perimeter lighting*
- *various different light mast types*
- *rear warning device*
- *cabin lighting*
- *exit lighting for the crew compartment*
- *external tank fill level indicator*
- *equipment compartment lighting*
- *warning lights on locker flaps*
- *individual warning light concept*
- *reversing lights on mirror*



Intuitive Steuerungen

Intuitive controls

Display Steuerungen



H.I.T.

- hochautomatisiertes Steuersystem für Tanklöschfahrzeuge
- 7" Breitbild-Display:
 - im Fahrerhaus verstellbar montiert
 - im Pumpenbedienstand ergonomisch montiert
- verbesserte Visualisierung und Überwachung der Bedienzustände durch:
 - Flussdiagrammanzeige der Löschanlage
 - grafische Fahrzeugzustandsanzeige
 - intuitive Menüführung
- Notbedienung jederzeit über leicht zugängliche Ventilinsel; optional werkzeuglos bedienbar

- *Highly automated control system for pumpers*
- *7" wide screen display*
 - *in the driver's cabin, adjustably mounted*
 - *ergonomically mounted on the pump operating station*
- *Improved visualisation and monitoring of the operating states due to:*
 - *flow diagram display for the extinguishing system*
 - *graphical display of the vehicle condition*
 - *intuitive menu guidance*
- *Emergency operation at any time via the easily accessible valve terminal. Option of toolless operation.*

Vorteile 7" Display:

- hohe Auflösung & Einsichtswinkel
- entspiegelt
- 10 Softkeys mit langlebigen LED-Konturbeleuchtungen
- leistungsfähiges LED-Backlight
- Kameraeingang für optionales Rückfahrvideo im Fahrerhaus
- integrierter Warnsummer
- manuelle Regelung der Helligkeit



SMART

- automatisiertes Steuersystem für Feuerlöschfahrzeuge
- 7" Breitbild-Display:
 - im Fahrerhaus verstellbar montiert
- einfachste mögliche Bedienung durch:
 - intuitiv bedienbare, übersichtliche und flache Menüstruktur
 - logische Piktogramm-Anzeigen
- bei Tanklöschfahrzeugen:
 - kombinierbar mit analogen Pumpenbedienständen
- Notbedienung jederzeit über leicht zugängliche Ventilinsel; optional werkzeuglos bedienbar

- *Automated control system for fire-fighting vehicles*
- *7" wide screen display in the driver's cabin, adjustably mounted*
- *Easiest possible operation due to:*
 - *user-friendly, clearly arranged and flat menu structure*
 - *logical pictogram displays*
- *For pumpers:*
 - *combinable with analogue pump operating stations*
- *emergency operation at any time via the easily accessible valve terminal. Option of toolless operation.*

BENEFITS 7" Display:

- *high resolution & broad angle of vision*
- *anti-glare*
- *10 softkeys with long-life LED illumination*
- *powerful LED backlight*
- *camera inlet for optional rear-driving*
- *integrated warning buzzer*
- *manual control of brightness*

Tastensteuerungen



LIGHT

- automatisiertes Steuersystem für Feuerlöschfahrzeuge
- CAN-Bus Bedienteil im Fahrerhaus platzsparend montiert
 - freie Taster- bzw. Meldeleuchtenanordnung
 - zwei extra große Tasten für z.B. Warn- und Sondersignalanlage
- moderne RGB LED's
- integrierter Warnsummer
- Montage in DIN-Schacht möglich
- bei Tanklöschfahrzeugen:
 - kombinierbar mit analogen Pumpenbedienständen
 - Notbedienung jederzeit über leicht zugängliche Ventilinsel; optional werkzeuglos bedienbar

- *Automated control system for fire-fighting vehicles*
- *CAN bus control panel in the driver's cab mounted in a space-saving manner.*
 - *arrangement of the buttons and signal-lamps can be freely selected*
 - *two extra-large buttons for e.g. warning and special signal systems*
- *modern RGB LED's*
- *integrated warning buzzer*
- *installation in DIN slots possible*
- *For pumpers*
 - *combinable with analogue pump operating stations*
- *emergency operation at any time via the easily accessible valve terminal. Option of toolless operation.*

im Fahrerhaus

Analoge Pumpensteuerungen



VARIANTE SCHALTER – UND KONTROLLFELD

- konventionelles Steuersystem für Feuerlöschfahrzeuge
- Schalter- und Kontrollleuchten in Armaturenbrett integriert oder in verstellbar montierter Konsole
- Zustandsanzeigen und Auffindbeleuchtungen in moderner LED Variante
- bei Tanklöschfahrzeugen:
 - kombinierbar mit analogen Pumpenbedienständen
 - Notbedienung jederzeit über leicht zugängliche Ventilinsel; optional werkzeuglos bedienbar

VARIANTS FOR THE SWITCH AND CONTROL PANEL

- *Conventional control system for fire-fighting vehicles*
- *Switches and control lights integrated into the instrument panel or an adjustable console*
- *Status indicators and location lighting in modern LED variants*
- *For pumpers*
 - *combinable with analogue pump operating stations*
 - *emergency operation at any time via the easily accessible valve terminal. Option of toolless operation.*



ANALOGER PUMPENBEDIENSTAND NACH KUNDENANFORDERUNGEN

Individuelle Bedienstände werden gemeinsam mit euch gestaltet. Dabei kann auf bestehende Konzepte zurückgegriffen werden bzw. ein neues gestaltet werden. Gerne übernehmen wir auch eure aktuell eingesetzte Variante.

Vorteile:

- individuelle maßgeschneiderte Gestaltung
- Übernahme bzw. Verbesserung aktuell eingesetzter Konzepte
- erhöhte Ausfallsicherheit
- Verwendung von industriellen Großserienkomponenten
- niedrige Service- und Instandhaltungskosten
- Notbedienung jederzeit über leicht zugängliche Ventilinsel; optional werkzeuglos bedienbar

ANALOGUE PUMP CONTROL STATIONS ACCORDING TO THE CUSTOMER'S SPECIFICATIONS

Customised control stations designed together with you. The design process can either be based on existing concepts or using a new design. We would also be pleased to use your current design.

BENEFITS:

- *individual tailor-made design*
- *adoption or improvement of currently used concepts*
- *increased fail-safe operation*
- *use of industrial large series components*
- *low servicing and maintenance costs*



PUMPENBEDIENSTAND NACH EMPFEHLUNG DES AGBF

Vorteile:

- standardisiertes herstellerübergreifendes Bedienkonzept mit räumlichen Zuordnungen
- erhöhte Auffindsicherheit
- erhöhte Bediensicherheit
- reduzierter Schulungsaufwand
- erhöhte Ausfallsicherheit
- Verwendung von industriellen Großserienkomponenten
- niedrige Service- und Instandhaltungskosten
- Notbedienung jederzeit über leicht zugängliche Ventilinsel; optional werkzeuglos bedienbar

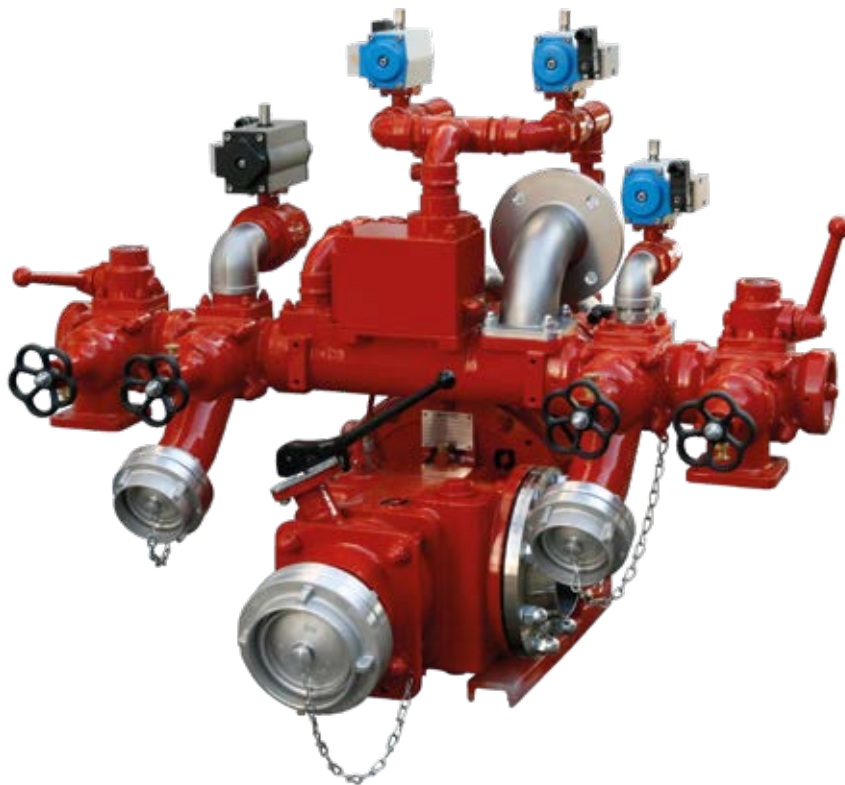
PUMP CONTROL STATIONS ACCORDING TO THE RECOMMENDATIONS OF THE AGBF

BENEFITS:

- *standardised, manufacturer-independent control concept with spatial assignment*
- *increased locatability*
- *improved operating safety*
- *reduced training requirements*
- *increased fail-safe operation*
- *use of industrial large series components*
- *low servicing and maintenance costs*

FEUERLÖSCH- KREISELPUMPE

Centrifugal fire fighting pumps



Pumpenschnitt mit Niederdruck und Hochdruck
Pump section



gesamte Verrohrung in Edelstahl-Schweißkonstruktion
entire pipework in welded stainless steel design

Unserer Fahrzeugeinbaupumpe aus korrosionssicherem Leichtmetall wird durch den Fahrzeugmotor angetrieben. Sie ist mit einem Laufrad aus Aluminium für Normaldruck versehen, welches auf einer Pumpenwelle aus Edelstahl montiert ist und auf Hochleistungslagern mit Lebensdauerschmierung läuft. Dadurch ist die EMPL – Feuerlöschkreislumpumpe komplett ölfrei und mit geringstem Wartungsaufwand bedienbar.

Eigenschaften:

- einstufige Feuerlöschkreislumpumpe EN 1028
- seawasserbeständige Alu-Legierung oder Rotguss
- Pumpenwelle rostfrei
- wartungsfreie Lagerung der Pumpenwelle (ölfrei)
- Gleitringdichtung wartungsfrei
- bis zu 4.000 l/min bei 10 bar bzw. 400 l/min bei 40 bar und 3 m Saughöhe
- Thermoventil
- optional mit Hochdruckteil erhältlich
- Überdruckventil

VACUMAT

Die Entlüftung der Pumpe erfolgt durch die Trockenkolben-Ansaugpumpe VACUMAT, welche bei Inbetriebnahme der Feuerlöschkreislumpumpe vollautomatisch eingeschaltet und nach Beendigung des Entlüftungsvorganges wiederum vollautomatisch abgeschaltet wird. Bei abgeschaltetem VACUMAT sperrt ein Magnetventil automatisch die Verbindung zum Saugengang ab (daher ist eine mögliche Tankentleerung über den VACUMAT ausgeschlossen). Mittels elektrischem Schalter lässt sich der VACUMAT für Lenzarbeiten und Fördern unter 0,8 bar Gegendruck sowie Hydrantenbetrieb oder einen Betrieb aus dem Wassertank des Fahrzeuges (ohne automatische Zuschaltung des VACUMAT) abschalten. Diese Art der Entlüftung ist komplett wartungsfrei, trockenlaufsicher und schmutzwasserunempfindlich.

Eigenschaften:

- automatische Entlüftungspumpe
- manuelle Zuschaltung oder Automatikbetrieb
- öl- & wartungsfrei
- max. Saughöhe 8 m
- automatische Abschaltung bei 0,8 bar Druck im Pumpengehäuse

Properties:

- automatic venting pump
- manual activation or automatic mode
- oil and maintenance-free
- max. suction height 8 m
- automatic shutdown at 0.8 bar pressure in the pump housing

Our integrated vehicle pump made of corrosion-resistant light alloy is driven by the vehicle engine. It is equipped with an aluminium impeller for normal pressure. The impeller is mounted on a stainless steel pump shaft and runs on high-performance bearings with lifetime lubrication. This means that the EMPL centrifugal fire fighting pump is completely oil-free and only requires a minimal amount of maintenance.

Properties:

- single-stage centrifugal fire fighting pump EN 1028
- seawater-resistant aluminium alloy or red brass
- stainless pump shaft
- maintenance-free bearing of the pump shaft (oil-free)
- maintenance-free face seal
- up to 4,000 l/min at 10 bar and 400 l/min at 40 bar and 3 m suction head
- thermal valve
- optionally available with high pressure section
- overpressure valve

VACUMAT

The pump is vented using a VACUMAT dry piston suction pump, which is switched on fully automatically when commissioning the centrifugal fire fighting pump and then switched off fully automatically after completing the venting process. When the VACUMAT is switched off, a solenoid valve automatically blocks the connection to the suction line (this excludes the possibility of emptying the tank via the VACUMAT). The VACUMAT can be activated via an electronic switch for pumping and extraction work at a counterpressure of 0.8 bar, as well as for fire hydrant operation or operation from the vehicle's water tank (without automatic shut-down of the VACUMAT). This type of venting is completely maintenance-free, dry run safe and resistant to dirty water.



Vacumat
Vacumat

SCHAUM- ZUMISCHUNG

Foam mixing system



Wir nennen uns eure Anforderung, wir nennen euch die optimale Lösung und konzipieren, falls gewünscht, euer ganz individuelles Schaumzumischsystem.

- einfacher Pumpenvormischer
- Druckzumischanlagen elektrisch angetrieben für niedrige Zumischraten bei niedrigen Durchflussraten
- CAFS

Je nach Ausführung der Zumischanlage ist diese komplett spülfrei bzw. mit einem automatischen Spülprogramm versehen.

Die Bedienung erfolgt über Display bzw. über handschuhfreundliche Drucktaster zentral am Pumpenbedienstand.



Let us know your requirements, we will tell you the optimal solution and, if desired, design your own fully customised foam mixing system.

- simple pump premixer
- pressurised mixing systems electrically driven for low mixing rates at low flow rates

Depending on the design of the mixing system, it is either a completely non-flush system or one with an automatic flushing program.

The system is operated via a display or glove-friendly push buttons located centrally on the pump operating station.



DRUCKZUMISCHANLAGE

- 30 l Schaummittelpumpe (elektrisch angetrieben)
- Dosierung von 0,1 bis 9,9 %
- externe Ansaugung und Befüllung des Schaumtanks über eingebaute Pumpe
- Automatikspülung und Druckluftreinigung nach Arbeitsende
- Steuerung mittels Drucktaster (handschuhfreundlich)

Weitere Zumischanlagen gemäß Kundenanforderungen erhältlich!

PRESSURE PROPORTIONING SYSTEM

- 30 l foaming agent pump (electrically driven)
- dosing from 0.1 to 9.9 %
- external aspiration and filling of the foam tank through integrated pump
- automatic flushing and compressed air cleaning after completing work
- control via push buttons (glove-friendly)

Other customised addition systems available!

„Für jeden Einsatz die perfekte Lösung“

„The perfect solution for any application“

QUALITÄT, DIE ÜBER EIN FAHRZEUGLEBEN LANG!

*Quality that impresses, over the entire
service life of the vehicle!*



**Konstruktion des gesamten
Fahrzeuges als 3D Modell**

*Entire vehicle design as a
3D model*

**Start der Produktion, beginnend
mit Konstruktionsbau, Montage,
Lackierung, Endmontage**

*Start of production, beginning
with production of the vehicle
body, assembly, painting, final
installation*



**Informationsgespräch mit Kunden
inkl. spezifischer Angebots-
erstellung gemäß Kundenvorgabe
bzw. Ausschreibung**

*Consultation held with the customer
including preparation of a specific
quote according to the customer's
specifications or invitation to tender*

**Erstellung eines
kundenspezifischen
Arbeitsauftrages**

*Production of a
customised job order*

**Sorgfältige Waren-
eingangsprüfung
aller Komponenten**

*Careful checking of all
incoming components*



Pumpenprüfstand
Pump test stand



Kipptest
Tipping test

RZEUGT



Schulung am Kundenstandort
Training at the customer's site



After Sales Support
After-sales support

Rohbaubesprechung
Intermediate manufacture meeting

Hausinterne Abnahme durch das Empl Qualitätswesen inkl. Prüfung der Feuerlöschleinrichtung am Pumpenprüfstand
In-house approval by the EMPL quality control department including checking of the fire extinguishing unit on the pump test stand

Abnahme und Einschulung mit dem Kunden
Acceptance and training with the customer



Rütteltest
Vibration test



Verwindungstest
Torsion test



EMPL Fahrzeugwerk GmbH

Hauptwerk Österreich
Headoffice Austria

Gewerbestraße 12
A-6272 Kaltenbach
T: +43 5283/501-0
E: info@empl.at

Hauptwerk Deutschland
Headoffice Germany

Josef-Empl-Straße 1
D-06895 Zahna-Elster
T: +49 35383/601-0
E: info@empl.de



www.empl.at