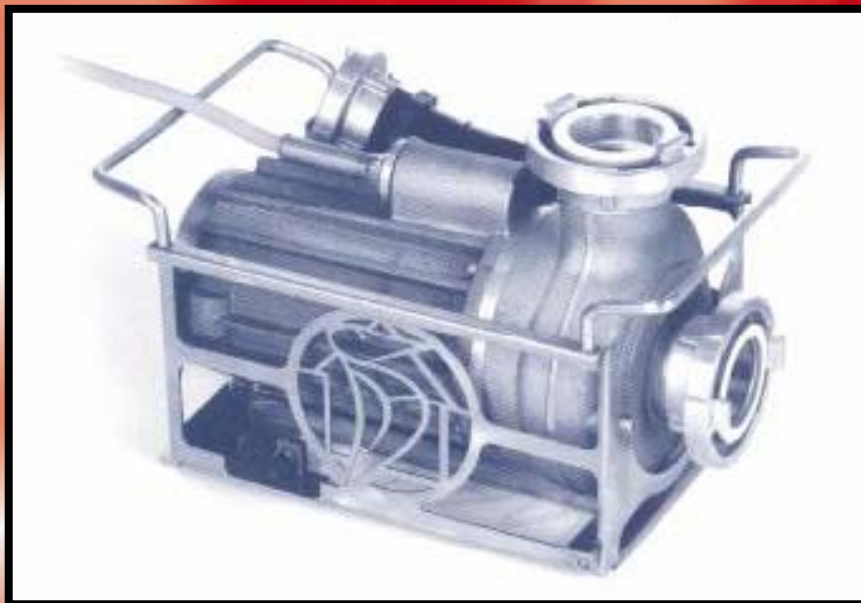


**EMPL**  
**AUSTRIA**

## Hochwasserpumpe „Mini Chiemsee“



[www.empl.at](http://www.empl.at)

EMPL Fahrzeugwerk Gesellschaft m.b.H.  
Postfach 41 / P.O. Box 41 / A-6272 Kaltenbach  
Tel.: +43 (0)5283/501-0 / Fax: +43 (0)5283/501-26  
E-Mail: [info@empl.at](mailto:info@empl.at)

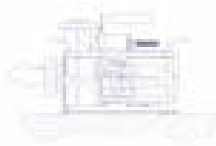
# Mini Chiemsee

... ihr leistungsstarker Partner bei Hochwasser- und Unwettereinsätzen

- ✓ Mobile Spezialpumpe mit Wechselstrommotor 230V/50Hz
- ✓ Fördermenge bis 1400 l/min
- ✓ Verstopfungssicher durch freien Durchgang von bis zu 55 mm
- ✓ Optimale Mobilität durch kleine Abmessungen und nur 29 kg Gewicht
- ✓ Problemloses Handling durch Zentraltragegriff mit Abseilöse und Tragekorb aus Edelstahl mit 2 Bügelgriffen und integrierter Kabelaufwicklung
- ✓ Dauerbetrieb mit 5 KVA Notstromaggregat selbst bei 2 x 1000W Beleuchtung
- ✓ Uneingeschränkter Schlüßbetrieb
- ✓ Flachabsaugung bis auf wenige Millimeter
- ✓ Flexible, dreistufige Einstellung der Pumpposition durch das patentierte Spechtenhauser Klappsystem



Die Mini-Chiemsee zeigt ihre Größe in drei verschiedenen Absaugstellungen:



← Grundstellung



← Flachabsaugung



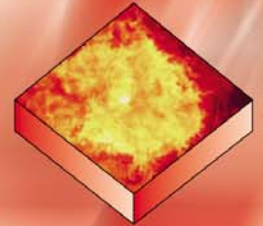
← Tiefabsaugung

## Leistungsdaten

P1 ... aufgenommene Leistung  
 P2 ... Wellenleistung  
 I ... Nennstrom

Typ	P [kW]		I [A]	Kupplung	Korndurchgang [mm]	Fördermenge [l/min]	Förderhöhe H [bar]						
	P1	P2					0	0,3	0,6	0,9	1,2	1,5	1,8
Mini-Chiemsee C 700	2,2	1,8	12,1	C-Storz	∅ 40/50	700	690	637	550	452	332	60	
Mini-Chiemsee B 1000	2,2	1,8	12,1	B-Storz	∅ 55	1000	890	762	606	414	106		
Mini-Chiemsee B 1400	2,7	2,2	14,1	B-Storz	∅ 55	1400	1210	1002	778	560	305		

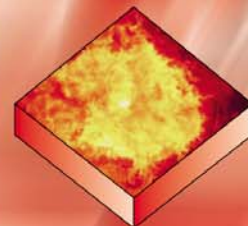
Feuerwehr  
 Fire Fighting



Hochwasserpumpe „Mini Chiemsee“



EMPL Fahrzeugwerk  
 Gesellschaft m.b.H.  
 Postfach 41 / P.O. Box 41  
 A-6272 Kaltenbach  
 Tel.: +43 (0)5283/501-0  
 Fax: +43 (0)5283/501-26  
 E-Mail: info@empl.at  
 www.empl.at



### Technische Daten

<b>Motor:</b>	Wechselstrommotor, Schutzart IP 69, 230 V
<b>Gewicht:</b>	29kg
<b>Abdichtung:</b>	mit trocken- und dauerlaufgeeigneter Doppelgleitringdichtung
<b>Laufrad:</b>	patentiertes Spechtenhauser Laufrad aus verschleißfester, selbstreinigender Aluminiumbronze
<b>Motorschutzschalter:</b>	230V / 15A, beleuchtet, inklusive Schukostecker mit Bajonett-Überwurfring und Schutzkappe
<b>Netzkabel:</b>	20 m, hochstrapazierfähiges H07BQ-F-Kabel in Signalfarbe gelb, einfach austauschbar
<b>Zentraltragegriff:</b>	im Zentrum der Pumpe mit Abseilöse
<b>Tragekorb:</b>	aus Edelstahl mit 2 Bügelgriffen und integrierter Kabelaufwicklung
<b>Anschlüsse:</b>	saug- und druckseitig B- oder C-Storz-Kupplungen
<b>Saugstutzen:</b>	abnehmbar, aus PE-HD mit B- oder C-Storz-Kupplung
<b>Kupplungsschlüssel:</b>	mit Halterung, für B- und C-Schläuche
<b>Gehäuse:</b>	aus seewasserbeständiger Aluminiumlegierung
<b>Schraubverbindungen:</b>	aus Edelstahl

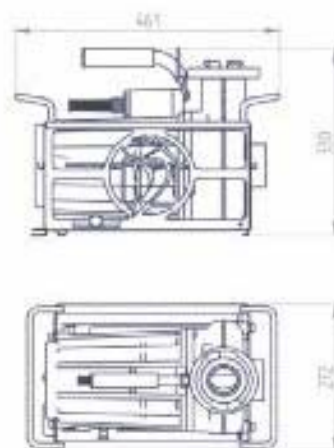
### Zubehör

**PVC-Spiralschläuche:**  
mit eingebundenen B- oder C-Storz-Kupplungen

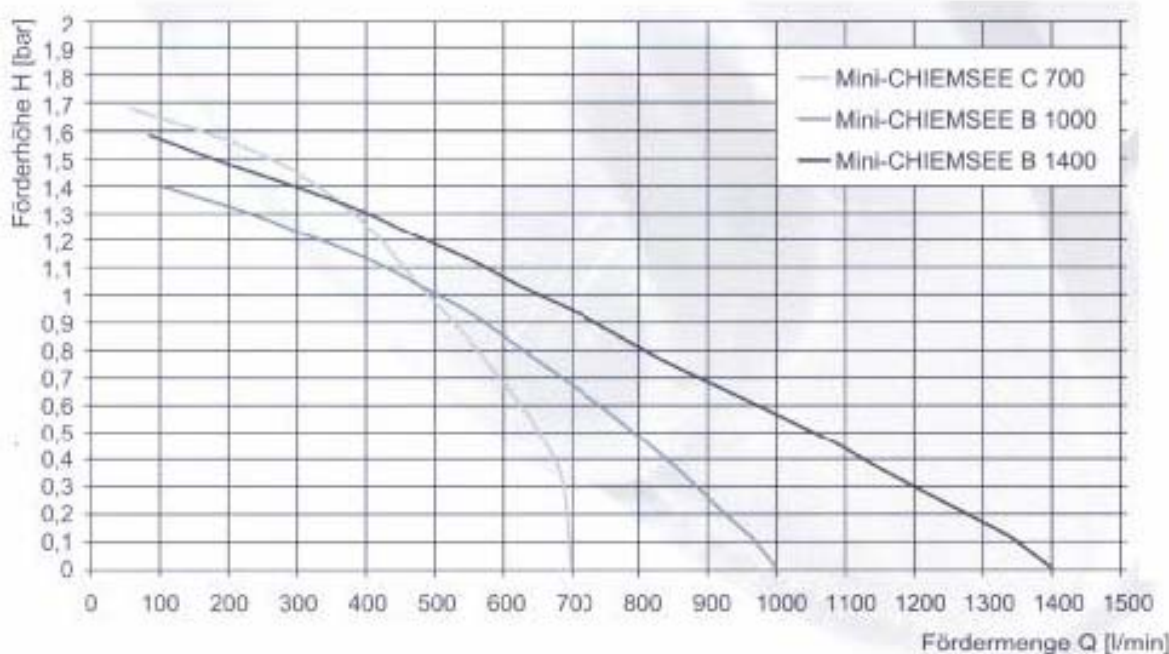
**Rückschlagklappe:**  
mit B- oder C-Storz-Kupplung  
für Saugbetrieb bis 5 m Saughöhe

**Motorschutzschalter:**  
mit KS-Schwimmerschalter  
für den automatischen,  
niveaugesteuerten Pumpbetrieb,  
mit Kabelöse und Fixiergewicht

### Abmessungen



### Leistungskurve



EMPL Fahrzeugwerk  
Gesellschaft m.b.H.  
Postfach 41 / P.O. Box 41  
A-6272 Kaltenbach  
Tel.: +43 (0)5283/501-0  
Fax: +43 (0)5283/501-26  
E-Mail: info@empl.at  
www.empl.at